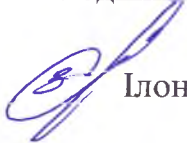



ЗАТВЕРДЖУЮ  
Старший інспектор ЮП СП  
Охтирського РВП ГУНП в Сумській  
області молодший лейтенант поліції

  
Ілона ЗЕНЧЕНКО



ЗАТВЕРДЖУЮ  
Директор ВСП «Охтирський  
фаховий коледж Сумського  
національного аграрного  
університету»

  
Андрій СТАВИЦЬКИЙ

# ПАСПОРТ БЕЗПЕКИ

**Відокремлений структурний підрозділ «Охтирський фаховий коледж  
Сумського національного аграрного університету»**

(повне найменування закладу освіти)

Регіон Сумська область

Найменування ТГ Охтирська ТГ

Найменування населеного пункту м. Охтирка

Найменування закладу Відокремлений структурний підрозділ «Охтирський  
фаховий коледж Сумського національного аграрного університету»

Номер у системі управління освітою 75831

Географічні координати широта 50<sup>0</sup>19'00.71'' довгота 34<sup>0</sup>53'43.55''

<b>ЗМІСТ</b>	стор.
I. Відомості про заклад освіти, адміністрацію. Команда планування безпеки.	3-5
II. Характеристика місцевості в районі закладу освіти (квартал, мікрорайон, прилегла територія). Соціальний статус дітей у закладі освіти, групи ризику.	6-8
III. Територія закладу освіти.	9-10
IV. Стан забезпечення засобами охорони закладу освіти.	10-11
V. Перелік будівель та інших об'єктів на території закладу освіти.	12-13
VI. Пожежна безпека закладу освіти.	13
VII. Відомості про правопорушення учинені/виявлені на території закладу освіти.	14
VIII. Додаткова інформація щодо закладу освіти.	14

### I. Загальні відомості про заклад освіти.

<b>Повна назва</b>	Відокремлений структурний підрозділ «Охтирський фаховий коледж Сумського національного аграрного університету»
<b>Скорочена назва</b>	ВСП «Охтирський фаховий коледж Сумського національного аграрного університету»
<b>Адреса:</b>	42700 Україна, Сумська область, Охтирський район, м. Охтирка, вул. Сумська,46
<b>Код КОАТУУ</b>	5910200000
<b>Код ЄДРПОУ:</b>	26378210
<b>Форма власності:</b>	Державна
<b>Тип закладу:</b>	Фаховий коледж
<b>Ступінь:</b>	
<b>Функціональне призначення:</b>	Надання здобувачам фахової передвищої освіти, професійно-технічна освіта
<b>Найменування органу, до сфери управління якого належить заклад освіти:</b>	Міністерство освіти і науки України
<b>Контактна інформація:</b>	Телефони: (05446) 2-20-66 Електронна пошта: <a href="mailto:oc_snau@ukr.net">oc_snau@ukr.net</a> Веб-сайт: <a href="https://ocsnau.net">https://ocsnau.net</a>
<b>Дата оновлення даних:</b>	<u>22.08.2023</u>

**Відомості про адміністрацію закладу та відповідальних за напрямками:**

Директор	Ставицький Андрій Анатолійович +380667401237
Заступник директора з навчальної (навчально-виховної) роботи	Гавриш Олена Миколаївна +380502910994
Завідувач філії опорного закладу освіти (у разі наявності)	-
Психолог	Вакантна посада
Медичний працівник	Дьоміна Вікторія Олександрівна +380500438017
Охоронець або охоронна структура за наявності (назва, П.І.Б. контактної особи)	
Представники підрозділів поліції, закріплені за закладом освіти (ювенальної превенції, дільничний офіцер поліції, поліцейський офіцер громади тощо)	Зенченко Ілона Олександрівна +3801587899  Тищенко Олександр Миколайович +380959303205
Представник ДСНС (закріплений за закладом освіти)	Нечвоглод Ігор Анатолійович  +380996460312
Представник Держпродспоживслужби(закріплений за закладом освіти)	Карпенко Олена Олександрівна +380507529487

<b>КОМАНДА ПЛАНУВАННЯ БЕЗПЕКИ</b>				
Посада	П.І.Б./ підпис	Телефон службовий	Телефон особистий	e-mail
Спеціаліст із безпеки в освітньому середовищі (за наявності)				
Директор коледжу	Ставицький Андрій Анатолійович	(05446) 2-20-66	+380667401237	andrey.stavitskiy@ukr.net
Психолог				
Медичний працівник	Дьоміна Вікторія Олександрівна	(05446) 2-20-66	+380500438017	Vdemina857@gmail.com
Представник ювенальної превенції (закріплений за закладом освіти)	Зенченко Ілона Олександрівна		+3801587899	izenchenko13@gmail.com
Представник ДСНС (закріплений за закладом освіти)	Нечвоглод Ігор Анатолійович		+380996460312	omrv@sm.dsns.gov.ua
Представник Держпродспожислужби (закріплений за закладом освіти)	Карпенко Олена Олександрівна		+380507529487	okhtyrka@dpss-sumy.gov.ua
Інші зацікавлені (задіяні) представники				

### **ІНФОРМАЦІЯ**

**про роботу постійно діючої технічної комісії з обстеження приміщень, інженерно-технічних комунікацій закладу освіти**

Комісія створена (так/ні)	У комісії присутній представник поліції (так/ні)	Результати попереднього висновку комісії щодо готовності закладу освіти до навчального року (схвалено, схвалено з певними обмеженнями, відмовлено, інші висновки (вказати))	Результати висновку комісії щодо готовності закладу освіти до навчального року (схвалено, схвалено з певними обмеженнями, відмовлено, інші висновки (вказати))
так	ні	схвалено	схвалено

**II. Характеристика місцевості в районі закладу освіти  
(квартал, мікрорайон, прилегла територія)**

<b>ХАРАКТЕРИСТИКА МІСЦЕВОСТІ В РАЙОНІ ЗАКЛАДУ ОСВІТИ</b>				
Рельєф	Рівнина	Гористий	Низовина	Примітка
	+	<input type="checkbox"/>	<input type="checkbox"/>	
Можливості під'їзду/підходу	Доступно	Перешкода	Не можливо	Примітка
	+	<input type="checkbox"/>	<input type="checkbox"/>	
Опис укриття	В наявності, належним чином облаштоване та розраховане на всіх дітей та персонал	Не має	Є, але не в повній мірі відповідає кількісним та якісним вимогам	Примітка (вказати розташування: на території закладу освіти/прилегла територія)
	+	<input type="checkbox"/>	<input type="checkbox"/>	
Прилеглі лісові масиви	Відстань	Напрямок	Не має	Примітка
			+	
Прилеглі водні об'єкти	Тип (річка, озеро, ставок тощо)	Відстань (метри, кілометри)	Не має	Примітка
			+	
Графік об'їзду поліцією прилеглої території	День		Ніч	Примітка
	<input type="checkbox"/>		<input type="checkbox"/>	
Наявність автомагістралей	Так	Ні	Відстань до автомагістралі (метри або кілометри)	
	<input type="checkbox"/>	+		

\*у полі «Примітка» також можна вказати свій варіант у разі необхідності

<b>ОБ'ЄКТИ, ЩО РОЗТАШОВАНІ ПОБЛИЗУ ЗАКЛАДУ ОСВІТИ</b>				
<b>№</b>	<b>Найменування</b>	<b>Характеристика та пов'язані ризики</b>	<b>Напрямок</b>	<b>Відстань, кілометри, метри</b>
1	Амбулаторія загальної практики - сімейної медицини №1	Місце великого скупчення людей	Схід	5 м
2	Охтирська загальноосвітня школа I-II ступенів №6	Місце великого скупчення людей	Північ	5 м
3	Заклад дошкільної освіти (ясла-садок) «Ластівка»	Місце перебування дітей дошкільного віку	Північ	1 км

*\*до переліку об'єктів які можуть бути додані належать інші заклади освіти, торговельні та інші об'єкти у радіусі до 3 км. у сфері освіти, послуг та торгівлі*

<b>ТРАНСПОРТНІ КОМУНІКАЦІЇ ПОРЯД ІЗ ЗАКЛАДОМ ОСВІТИ</b>				
<b>№</b>	<b>Найменування</b>	<b>Характеристика</b>	<b>Напрямок</b>	<b>Відстань, кілометри, метри</b>
1	Залізнична колія		Схід	25 м
2	Зупинка міського транспорту		Північний схід	5 м

*\*до переліку об'єктів можуть бути додані транспортні комунікації (зупинки, вокзали, станції тощо) у радіусі до 3 км. Під час надання характеризуючого опису необхідно використовувати наступні категорії: **небезпечний об'єкт** чи **місце, місце (об'єкт) підвищеної небезпеки, високого рівня загрози**. Критерієм надання категорії є кількість небезпечних факторів (від 1 і вище) та є суб'єктивним на розсуд особи, яка вносить інформацію в паспорт безпеки*

<b>ОРГАНІЗАЦІЇ, ЩО ОБСЛУГОВУЮТЬ ЗАКЛАД ОСВІТИ</b>				
<b>№</b>	<b>Найменування</b>	<b>За що відповідають</b>	<b>Графік робіт</b>	<b>Примітки</b>
1	ДВ «Верп»	Вивезення сміття	9:00-17:00	Контактні дані (телефон і т.д.) 054628585

*\*до переліку організацій належать всіх державні та не державні суб'єкти, які надають послуги закладу освіти (транспорт, харчування, вивіз сміття, ремонт тощо) у радіусі до 3 км.*



## Соціальний статус дітей у закладі освіти: (інформація про окремі категорії дітей та родин)

Із загальної кількості дітей, які навчаються в закладі освіти:

- 1) Мають статус ВПО – 7 чол.
- 2) Перебуває на обліках СЖО(постанова КМУ № 585/2020) – 87 чол.

з них за категоріями:

- здобувачі освіти з багатодітних сімей – 33 чол.
  - здобувачі освіти з неповних сімей – 48 чол.
  - здобувачі освіти з малозабезпечених сімей – 11 чол.
  - здобувачі освіти, батьки яких загинули під час виконання службових обов'язків -1 чол.
  - здобувачі освіти з інвалідністю – 3 чол.
- 3) Позбавлених батьківського піклування – 18 чол.

- 4) Постраждалих внаслідок воєнних дій та збройних конфліктів (постанова КМУ № 268/2017) – 0



### Відомості про дітей групи ризику:

Перебуває на внутріколеджанському обліку – 7

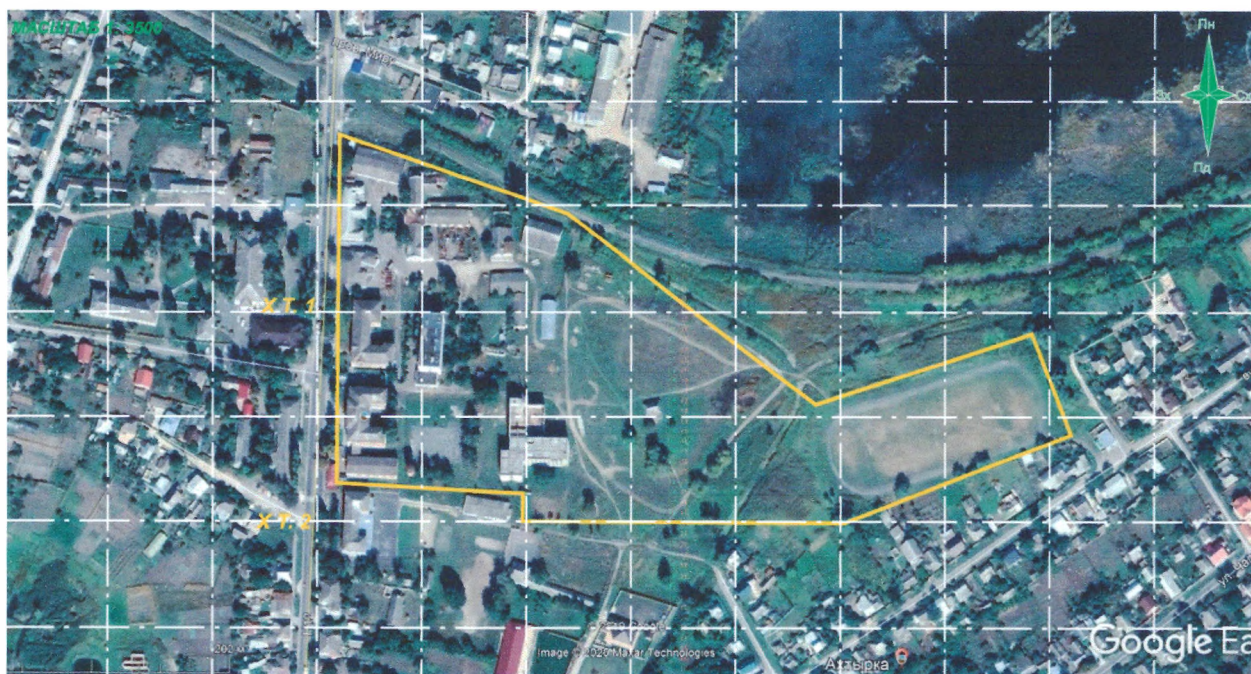
Перебуває на обліках поліції всього – 1





### III. Територія закладу освіти

ТЕРИТОРІЯ ЗАКЛАДУ ОСВІТИ	
Територія закладу освіти складається:	одна ділянка
Загальна площа всіх ділянок:	6500 га
Географічні координати	Широта 50 <sup>0</sup> 19'00.71'' Довгота 34 <sup>0</sup> 53'43.55''
Фото:	



#### Результат моніторингу кількості людей, які одночасно перебувають на території та в закладі освіти:

Графік	Кількість осіб
з 8:00 до 15:00	400
з 15:00 до 17:00	100
Вихідні дні	100

### ПЕРЕЛІК ПОТЕНЦІЙНО НЕБЕЗПЕЧНИХ МІСЦЬ В ЗАКЛАДІ ОСВІТИ

Найменування	Характер небезпеки	Кількість місць (локацій)	Примітки
<i>Електроцитова</i>	<i>Фізична</i>	<i>4</i>	
<i>Трансформаторна підстанція</i>	<i>Фізична</i>	<i>1</i>	

#### IV. Стан забезпечення засобами охорони закладу освіти

### НАЯВНІСТЬ АКТИВНИХ ЗАСОБІВ БЕЗПЕКИ

Відеоспостереження								
так/ні	з них за формою власності:			функціональні можливості:				
	Поліція охорони	приватні фірми (назва, контакт на інформація)	Інше (назва)	покриття		суб'єкт який має доступ до камер (ДПО, приватна охоронна компанія, адміністрація ЗО, інше)	технічна можливість збереження інформації (так/ні)	тривалість збереження інформації (к-ть діб)
				периметр	всередині			
<i>так</i>	<i>+</i>			<i>+</i>	<i>+</i>	<i>адміністрація ЗО</i>	<i>так</i>	<i>15</i>

<b>Арочні металодетектори</b>			
так/ні	з них за формою власності:		
	Поліція охорони	Приватні фірми (вказати які саме, контактна інформація)	Інше
Ні	<input type="checkbox"/>		

<b>Кнопки тривожної сигналізації</b>					
так/ні	з них за формою власності:		Реагування на виклик на місце події забезпечується:		Орієнтовний час реагування (хв.)
	Поліція охорони	Приватні фірми (вказати які саме, контактна інформація)	нарядом поліції	приватною охороною	
так	+	<input type="checkbox"/>	+	<input type="checkbox"/>	5

<b>Охоронна сигналізація</b>					
так/ні	з них за формою власності:		Реагування на виклик на місце події забезпечується:		Орієнтовний час реагування (хв.)
	Поліція охорони	Приватні фірми (вказати які саме, контактна інформація)	нарядом поліції	приватною охороною	
так	+		+		5

<b>Фізична охорона</b>					
так/ні	з них за формою власності:				
	Поліція охорони	Приватні фірми (вказати які саме, контактна інформація)	Від адміністрації закладів освіти	Режим роботи фізичної охорони (вказати час з/по год.)	Інше
Ні	<input type="checkbox"/>				



## V. Периметр окремих будівель закладу освіти

Об'єкти, які розташовані на території закладу освіти (рухомі та не рухомі)		Примітки
Найменування	Характеристика	
Будівля їдальні та бухгалтерії	Окрема будівля, для цільового призначення не використовується	
Гараж	Окрема будівля, використовується для забезпечення освітніх потреб. Місце стоянки навчального автотранспорту.	
Зварювальний цех	Окрема будівля, використовується для забезпечення освітніх потреб	
Столярна майстерня	Окрема будівля, використовується для забезпечення освітніх потреб	
Незавершена будівництвом будівля	Окрема будівля – недобудова, непридатна для використання	Не використовується
Ангар критий	Окрема будівля, використовується для зберігання матеріальних цінностей	
Водонапірна вежа	Окрема будівля	
Склад ПММ	Окрема будівля, використовується для зберігання матеріальних цінностей	
Гуртожиток	Окрема будівля, використовується для забезпечення тимчасовим житлом студентів та співробітників коледжу	

*\*містить перелік об'єктів та місць, які потребують обмеження доступу, є частиною інфраструктури закладу освіти, перебувають в його межах і можуть нести небезпеку в силу тих чи інших причин*

Наявність пасивних засобів безпеки (огорожа, пішохідні переходи з відповідною розміткою тощо):								
так /ні	з них:							
	огорожа	регульований пішохідний перехід	нерегульований пішохідний перехід	засоби примусового зниження швидкості	острівці безпеки та написи на дорозі "ДІТИ", "ШКОЛА"	обмежувальні/попереджувальні дорожні знаки	заклади торгівлі алкогольними напоями/тютюновими виробами в радіусі 100 метрів від будівлі ЗО	інше (вказати текстом які саме)
так	+		+	+			+	

#### VI. Пожежна безпека закладу освіти.

ПОЖЕЖНА БЕЗПЕКА					
Документ	Наявність	Номер, дата	Відсутній	Результат перевірки (відсоток)	Примітки
Акт	В наявності	№ <sup>11</sup> 96 від <del>16.07</del> 2021 року 09.02.2022			

## VII. Відомості про правопорушення учинені/виявлені на території закладу освіти

<b>ВІДОМОСТІ ПРО КРИМІНАЛЬНІ ПРАВОПОРУШЕННЯ</b>			
правопорушення виявлені на території закладу освіти		правопорушення виявлені безпосередньо в закладі освіти	
учинені дітьми	учинені стосовно дітей	учинені дітьми	учинені стосовно дітей
відсутні	відсутні	відсутні	відсутні

<b>ВІДОМОСТІ ПРО АДМІНІСТРАТИВНІ ПРАВОПОРУШЕННЯ</b>			
правопорушення виявлені на території закладу освіти		правопорушення виявлені безпосередньо в закладі освіти	
учинені дітьми	учинені стосовно дітей	учинені дітьми	учинені стосовно дітей
відсутні	відсутні	відсутні	відсутні

\*у даному розділі вказується довідкова інформація (вносяться фабули) про виявлені правопорушення на території та безпосередньо в закладах освіти упродовж року на час підготовки паспорту безпеки

## VIII. Додаткова інформація щодо закладу освіти

*\*Включає відомості у довільній текстовій чи табличній формі щодо діяльності в закладі освіти поза освітнім процесом, пов'язаної із дозвіллям дітей (гуртки, секції, пришкільні табори), включно із даними щодо перелічених активностей, осіб та організацій, які отримують доступ до закладу освіти, їх контактних та установчих даних.*